



# nuance

VERFRISSEND ANDERS - DE SIMPELSTE WEG NAAR UW DESIGNERBADKAMER  
CAP SUR LA FRAÎCHEUR – LE MOYEN FACILE D'ACCÉDER À VOTRE SALLE DE BAINS DESIGN

2021/2022

WELKOM IN DE WERELD  
VAN NUANCE

BIENVENUE DANS L'UNIVERS  
DE NUANCE

Laat u zich inspireren door Nuance!

Uw badkamer heerlijk creatief ontwerpen.  
Nuance is het perfecte materiaal voor een  
modern interieur, het combineert makkelijk te  
onderhouden oppervlakken met designs in stijl.

Ons Nuance productpalet omvat wandpanelen, in  
gevarieerde designs en texturen, waarmee je een individuele  
ruimtebeleving kunt creëren. Of u de voorkeur geeft aan een  
traditionele, moderne of hedendaagse stijl – u vindt altijd een passend  
design. Realiseer uw persoonlijke stijl, bijvoorbeeld door een luxueuze  
granietlook, een markant houtdesign of subtiel-neutrale oppervlakken. Met  
Nuance ontwerpt u uw nieuwe badkamer zo dat u zich er jarenlang prettig  
zult voelen.

Laissez-vous inspirer par nuance pour rendre votre salle de bains  
merveilleusement créative.

Nuance est le matériau idéal pour un intérieur moderne, alliant facilité d'entretien  
des surfaces et design élégant.

Notre gamme de produits Nuance comprend des panneaux muraux, dans  
une grande variété de designs et de textures pour créer une expérience  
d'espace individuelle. Que vous préfériez un style traditionnel, moderne  
ou contemporain – vous trouverez toujours un design approprié.  
Réalisez votre style personnel, par exemple avec un aspect granit  
luxueux, un design bois frappant ou des surfaces subtilement  
neutres. Avec Nuance, vous pouvez concevoir votre  
nouvelle salle de bains de sorte que vous vous y  
sentiez à l'aise pendant des années.





1 Wandpaneel Platinum Travertine 2 Wandpaneel Driftwood.  
1 Panneaux muraux Platinum Travertine 2 Panneaux muraux aspect bois flotté Driftwood.



# 100 % WATERVAST 100 % HYDRORÉSISTANT

Bij Nuance kunt u er zeker van zijn dat elk paneel voor de volle 100 % watervast is. Bij de productie kiezen wij voor een homogene, synthetische kern die voor 100 % waterdicht is.

Daarbij komen nog een hoogwaardig laminaatoppervlak en de montage met onze waterproof Nuance montagelijm en gekleurde dichtingskit. Het resultaat is een product dat in uw badkamer jarenlang tegen elk watercontact bestand zal zijn.

Avec Nuance, vous pouvez être sûr que chaque panneau est 100 % résistant à l'eau. Lors de la production, nous misons sur un noyau homogène, synthétique et 100 % imperméable à l'eau.

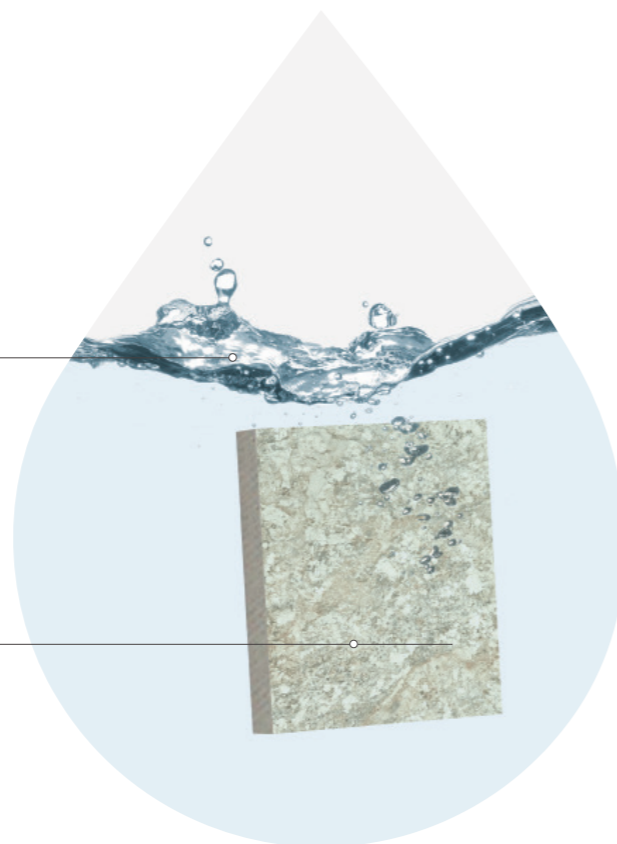
À cela s'ajoute une surface stratifiée haute performance ainsi que la pose avec notre kit d'étanchéité coloré. Le résultat est un produit qui résiste, pendant des années, à tout contact avec l'eau dans votre zone de douche.

100 % watervast: de exclusieve en gepatenteerde kern is volledig waterdicht; geen sprake van opzwellen, geen schade!

100% hydrorésistant: le noyau exclusif et breveté est complètement imperméable; pas de gonflement, pas d'endommagements!

Kwaliteitsoppervlakken: onder hoge druk gelamineerde oppervlakken zorgen voor buitengewone prestatieeigenschappen en gemakkelijk onderhoud.

Surfaces de qualité: les surfaces stratifiées sous haute pression assurent des performances exceptionnelles et un entretien facile



1 Wandpaneel Lightning Graphite met hardsteenoptiek  
1 Panneaux muraux Lightning Graphite, aspect pierraille



# ZONDER PROFIELEN SANS PROFILÉS

Nuance is ook zo uniek omdat het gaat om een systeem zonder profielen.

De grootformaat-panels beschikken over 1 afgeronde zijkant zodat een afwerking zonder profielen mogelijk is.

De panelen met tand- en groefverbinding worden met onze speciaal ontwikkelde lijmsystemen aan elkaar gehecht. Die verbinding is voor 100 % waterproof en voor het oog praktisch onzichtbaar.

Zo kunnen er schitterende natte ruimtes, buitengewone douches, fantastische gezinsbaden ontstaan. Er is een groot aantal verschillende stijlen voor het ontwerpen van de badruimte mogelijk – helemaal zonder metalen profielen die van de eigenlijke optiek afleiden.

Gaat u er goed voor zitten en geniet u van het profielloze design.

Nuance est également unique parce qu'il s'agit d'un système sans profilés.

Les panneaux grand format disposent d'un long chant postformé, qui permet une finition sans profilés.

Les panneaux à rainure et languette sont assemblés avec notre produit silicone de couleur assortie spécialement conçu à cet effet. Cet assemblage est 100% étanche et pratiquement invisible à l'œil nu.

Ils permettent de créer des zones humides merveilleuses, des douches extraordinaires et des salles de bains fantastiques pour toute la famille. Une grande variété de styles différents pour la conception de toute salle d'eau peut être mise en œuvre – sans aucune bande métallique susceptible de détourner le regard.

Prenez vos aises et profitez de l'aspect d'une conception sans interruption.

De watervaste verbinding van panelen is voor het oog praktisch onzichtbaar  
L'assemblage étanche des panneaux est pratiquement invisible à l'œil nu

Profielen zijn niet nodig dankzij de slimme, voorgevormde kanten  
Sans profils grâce à un bord préformé astucieux



1 Platinum Travertine 2 Wandpanelen Urban Concrete  
1 Platinum Travertine 2 Panneaux muraux Urban Concrete



# MAKKELIJK TE ONDERHOUDEN FACILITÉ D'ENTRETIEN

Onze Nuance laminaatpanelen zijn het ideale alternatief voor tegels. U hoeft de voegen niet meer moeizaam schoon te maken, simpel afvegen is genoeg, dan is meteen alles schoon. Zo hebt u meer tijd om te relaxen en te genieten van de look die u zelf heeft ontworpen!

Tegenwoordig plan je een badkamer op de toekomst, bijvoorbeeld met een vlakke toegang tot de natte ruimte, zodat je er ook op latere leeftijd gemakkelijk gebruik van kan blijven maken.

Nuance is niet alleen makkelijk in het onderhoud, maar maakt ook het gebruik van de badkamer eenvoudiger. De panelen zijn perfect geschikt voor het inrichten van een royale natte ruimte. Ze worden van de grond tot het plafond waterproof aangebracht en kunnen ook vanuit de douche verder doorlopen om een nog groter praktisch nut te bieden. De grote decoratieve oppervlakken zijn makkelijk en snel te reinigen, want ze hebben geen profiel nodig, de verbindingen vallen bijna niet op. Nuance zorgt ervoor dat stijl geen kwestie van leeftijd is.

Nos panneaux stratifiés Nuance sont l'alternative idéale au carrelage. Vous ne devez plus vous fatiguer à nettoyer les joints, il suffit d'essuyer les panneaux et tout est propre. Cela vous donne plus de temps pour vous détendre et profiter du look que vous avez créé!

De nos jours, les salles de bains sont conçues pour être à l'épreuve du temps, par exemple avec un accès de plain-pied à la zone humide, de sorte qu'elles puissent également être utilisées confortablement par le troisième-âge.

Nuance n'est pas seulement facile à nettoyer, c'est aussi une conception qui facilite l'utilisation de la salle de bains. Les panneaux sont parfaitement adaptés à la conception de zones humides généreuses. Ils sont étanches du sol au plafond et peuvent également s'étendre au-delà de la zone de la douche pour offrir encore plus d'avantages pratiques. Les grandes surfaces décoratives sont faciles et rapides à nettoyer, car elles ne nécessitent pas de profilés et les joints sont à peine perceptibles. Nuance veille à ce que le style ne soit pas une question d'âge.



1 Turin Marble wandpaneel 2 Wandpanelen Natural Greystone  
1 Panneaux muraux Turin Marble 2 Panneaux muraux Natural Greystone



# ONTWERP ZONDER PROFIELEN DESIGN SANS PROFILÉS

Nuance maakt design uit één stuk mogelijk.

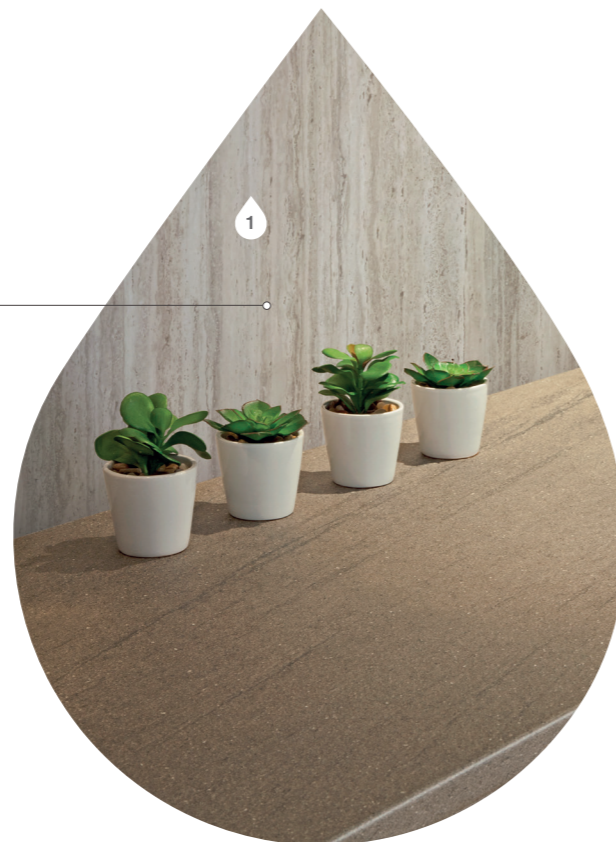
Waarom zou je de panelen voor een moderne, rechte lijnige look niet ook buiten de douche laten doorlopen? Onze producten kunnen op elke denkbare manier zonder profielen worden ingezet, binnen- en buitenkanten blijven daarbij praktisch onzichtbaar.

Of hoe zou het zijn om een qua kleur passend of juist contrasterend laminaatpaneel achter het wasbekken te plaatsen om de look af te ronden en een slim, elegant oppervlak te creëren? Laat de oppervlakken voor zichzelf spreken!

Nuance vous offre un design tout-en-un.

Pourquoi ne pas poser les panneaux au-delà de la zone de la douche pour un look moderne et limpide? Nos produits peuvent être utilisés dans la salle de bains de toutes les manières imaginables, en laissant les bords intérieurs et extérieurs pratiquement invisibles.

Ou pourquoi ne pas placer un panneau stratifié de couleur assortie ou contrastée derrière le lavabo pour parfaire l'apparence et créer une surface chic et élégante? Demandez aux surfaces d'être les interprètes de votre style personnalisé.



De watervaste verbinding tussen de panelen zijn voor het oog praktisch onzichtbaar  
L'assemblage étanche des panneaux est pratiquement invisible à l'œil nu

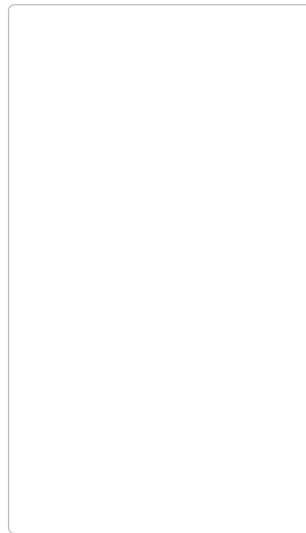
Zonder profielen dankzij de slimme, voorgevormde kant  
Sans bandes grâce à un bord préformé astucieux



1 Platinum Travertine wandpaneel 2 Granito Ultramat  
1 Panneaux muraux Platinum Travertine 2 Granito Ultra-Mat



# DECORS DÉCORS



Blanc Chamonix ultramat  
Blanc Chamonix ultra-mat



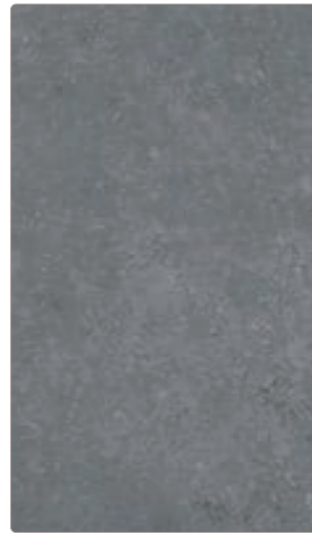
Platinum Travertine riven  
Platinum Travertine riven



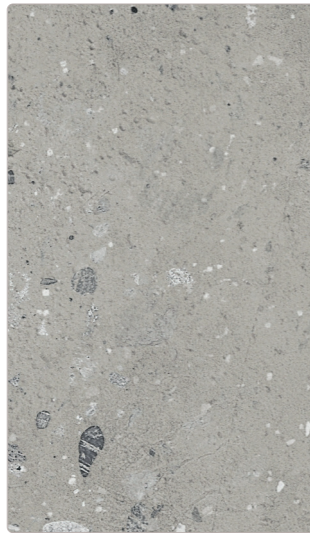
Urban Concrete roche  
Urban Concrete roche



Turin Marble ultramat  
Turin Marble ultra-mat



Blue Stone granit  
Blue Stone granit



Granito ultramat  
Granito ultra-mat



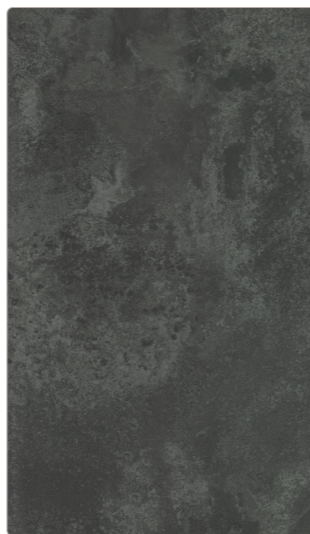
Aragon Stone real material  
Aragon Stone real material



Driftwood grain  
Driftwood grain



Natural Greystone roche  
Natural Greystone roche



Magma riven  
Magma riven



Lightning Graphite quarry  
Lightning Graphite quarry

# VOEGLOZE OPTIEK OPTIQUE SANS JOINTS

DESIGN	STRUCTUUR	nuance COMPLETE gekleurde dichtingskit	nuance COMPLETE kit d'étanchéité coloré	260 x 120 x 1,1cm Afgerond paneel	260 x 120 x 1,1cm Panneau préformé	260 x 60 x 1,1cm Voorgevormd paneel, T&G paneel	2600 x 600 x 1,1cm Panneau imperméable R&L
DESIGN	STRUCTURE	COULEUR DE L'ADHÉSIF	PANNEAUX POUR BAIN ET DOUCHE				
Platinum Travertine	riven	silver grey		•		•	
Urban Concrete	roche	pewter grey		•		•	
Natural Greystone	roche	pewter grey		•		•	
Magma	riven	slate grey		•		•	
Lightning Graphite	quarry	basalt grey		•		•	
Granito	ultra-mat	pewter grey		•		•	
Blue Stone	granit	basalt grey		•		•	
Aragon Stone	real material	silver grey		•		•	
Turin Marble	ultra-mat	silver grey		•		•	
Driftwood	grain	pewter grey		•		•	
Blanc Chamonix	ultra-mat	ice white		•		•	

## Panelen

Door de productie kunnen de panelen niet zo worden opgedrukt dat bij de tand-en-groef-verbindingen altijd een optisch naadloze overgang mogelijk is. Bij sommige designs valt dat meer op dan bij andere.

## Panneaux

Pour des raisons de production, l'impression des motifs n'est pas toujours réalisable sans transition apparente au niveau des joints à rainure et languette. Certains designs mettent les transitions plus en évidence que d'autres.

## Nuance lijm en dichting aangepast aan het decor

Nuance panelen moeten met Nuance montagelijm en gekleurde dichtingskit op de muur worden aangebracht. Omdat de lijm na de montage niet meer zichtbaar is, is de kleefstof in een neutrale en voordelige kleur gehouden. Met een patroon kan een paneel van 1200 mm worden bevestigd. Elk in de handel verkrijgbaar patronenpistool is daarvoor geschikt.

Nuance montagelijm en gekleurde dichtingskit is bovendien in meerdere kleuren als dichtingsmiddel beschikbaar en past dus bij alle Nuance designs. Kijk voor de aanbevolen kleurnuance voor uw gewenste design a.u.b. in de bovenstaande tabel.

Onze onderneming behoudt zich het recht voor om specificaties te allen tijde en zonder aankondiging vooraf te veranderen. Wij hebben ons best gedaan om in deze brochure voor een weergave van onze producten te zorgen die zoveel mogelijk overeenkomt met het origineel. Gezien de beperkingen in het kader van de printprocedure raden wij onze klanten aan om voor u iets koopt een monster aan te vragen.

## Nuance colle et silicone de couleur assortie

Les panneaux Nuance doivent être appliqués sur le mur à l'aide de la colle et du kit d'étanchéité coloré. Comme les zones collées ne seront pas visibles après la pose, nous avons opté pour une couleur neutre de l'adhésif d'un prix plus économique. Une cartouche permet de fixer un panneau de 1200 mm. Tous les pistolets à cartouche disponibles dans le commerce sont appropriés.

La colle de montage et le kit d'étanchéité coloré sont par ailleurs disponible en plusieurs coloris pour s'adapter à tous les designs Nuance. La nuance de couleur recommandée pour votre design figure au tableau ci-après.

Notre société se réserve le droit de modifier les spécifications à tout moment et sans préavis. Nous avons fait de notre mieux pour assurer une reproduction fidèle de nos produits dans cette brochure. En raison des restrictions dans le processus d'impression, nous recommandons à nos clients de demander des échantillons avant d'acheter.



# NUANCE MONTAGELIJM EN GEKLEURDE DICHTINGSKIT AANGEPAST NUANCE COLLE ET KIT D'ÉTANCHÉITÉ COLORÉ

100 % watervast – dankzij onze systeemkleefstof

De afsluitende montage is heel belangrijk. Omdat siliconen maar een beperkte levensduur hebben, hebben wij Nuance lijm en dichting aangepast aan het decor ontwikkeld voor op maat gemaakte kleefstoffen en dichtingsmiddelen. Wij adviseren dat uw monteur bij het aanbrengen van de Nuance panelen uitsluitend gebruik maakt van Nuance montagelijm en gekleurde dichtingskit.

Nuance montagelijm en gekleurde dichtingskit is in twee soorten verkrijgbaar:

Als unieke montagekleefstof wordt hij gebruikt om de panelen aan de muur te bevestigen. Omdat hij na montage niet zichtbaar is hebben wij de kleefstof in een voordelige neutrale kleur gehouden. Oorspronkelijk ontwikkeld voor de luchtvaartbranche is hij heel flexibel, sterk en duurzaam. In tegenstelling tot siliconen krimpt hij niet en breekt ook niet stuk. Wij zijn dermate overtuigd van zijn technische superioriteit dat wij deze kleefstof uitdrukkelijk aanbevelen als voorwaarde voor de garantie.

Als dichtingsmiddel staat Nuance gekleurde dichtingskit in verschillende kleuren ter beschikking. Die is bijzonder effectief en stelt uw monteur in staat om de panelen op betrouwbare wijze te verbinden, te lijmen en te verzegelen.

100 % imperméable à l'eau – grâce à notre colle système.

L'assemblage final est très important. Étant donné que le silicone a une durée de vie limitée, nous avons développé Nuance colle et kit d'étanchéité coloré: un produit adhésif et de scellement de couleur assortie, utilisable sur mesure. Nous recommandons à votre installateur d'utiliser uniquement le produit adhésif et de scellement de couleur assortie Nuance pour la pose des panneaux Nuance.

Le produit adhésif et le kit d'étanchéité Nuance sont disponibles en deux variétés:

En tant que colle de montage unique en son genre, elle est utilisée pour fixer les panneaux au mur. Cet adhésif n'est pas visible après la pose et nous avons opté pour une couleur neutre d'un prix plus abordable. Développé à l'origine pour l'industrie aéronautique, ce produit adhésif est très flexible, solide et durable. Contrairement au silicone, il ne rétrécit pas et ne casse pas. Nous sommes convaincus de la supériorité technique de notre produit à tel point que nous le recommandons expressément comme condition préalable à la garantie.

Le produit adhésif et de scellement de couleur assortie Nuance sont disponibles en différents coloris. Il est particulièrement efficace et permet à votre installateur d'assembler, de coller et de sceller les panneaux de manière fiable.

## Met elkaar verbinden. Verzegelen. Lijmen. Veredelen.

- 290-ml-patronen, beschikbaar in meerdere kleurnuances
- samenstelling op basis van moderne inzichten voor uitstekende resultaten
- optimale hechteigenschappen ook bij het vullen van spleten, geen krimp
- makkelijk en flexibel te verwerken bij lijmen, verzegelen en afwerken
- makkelijk te onderhouden en schoon te maken
- kleurnuances die bij elk design passen
- patronen die gebruikt kunnen worden in elk patronenpistool
- 290 ml zijn genoeg voor ongeveer 20 lopende meter, bij een materiaaldikte van 5 mm
- gebruik de neutrale Nuance montagelijm en dichtingskit
- verbruik van de Nuance montagelijm : 1 x 290 ml tube per paneel van 260 x 120 cm

## Assembler. Sceller. Coller. Valoriser.

- cartouches de 290 ml, disponibles dans plusieurs coloris
- composition améliorée pour donner d'excellents résultats
- meilleures propriétés d'adhésion et de remplissage des espaces, pas de retrait
- mise en œuvre facile et flexible pour le collage, le scellement et la finition
- entretien et nettoyage aisés
- nuances de couleurs qui s'harmonisent avec n'importe quel design
- cartouches adaptées à tous les pistolets à cartouche
- 290 ml suffisent pour environ 20 mètres courants à raison d'une épaisseur du cordon de 5 mm
- utilisez l'adhésif rapide Nuance colle neutre pour le collage des panneaux. 1 tube de 290 ml pour un panneau de 260 x 120 cm





# INSTALLATIERICHTLIJNEN

# INSTRUCTIONS DE MONTAGE

Nuance is ontworpen om te worden geïnstalleerd zonder metalen profielen omdat de kern synthetisch, homogeen en volledig waterproof is. Een flexibel verloop waarbij combinaties van panelen worden gebruikt die aan de open uiteinden voorzien zijn van elegante, afgeronde hoekelementen.

Deze worden op hun plaats gehouden door de op elkaar afgestemde lijmen en dichtingskits die door de vochtigheid volledig uitharden.

## Productspecificaties

Gelamineerde paneelcompositie

Hoge druk decoratief laminaat aan beide kanten van de 10 mm synthetisch, homogeen, waterproof onderlaag.

### Gelamineerde panelen, afmetingen

- 260 x 120 x 1.1cm 0.8cm radius 1 lange zijde + 1 lange zijde met tand
- 260 x 60 x 1.1cm 0.8cm radius tand en groef

Er moet gebruik worden gemaakt van Nuance lijm en gekleurde dichtingskit om aanspraak te kunnen maken op de garantie van 15 jaar.

Het is een speciaal ontworpen PUR dat door vocht uitgehard wordt in standaard 290 ml patronen.

- watervast, UV-stabiel, met uitstekende hechting, opvuleigenschappen bij spleten, zonder krimp.
- gemorste substantie en smeervlekken resp. vegen kunnen makkelijk direct worden verwijderd met white spirit.
- geurloos zonder toxische gassen.

### Opslag

Alle Nuance producten moeten op kamertemperatuur worden opgeslagen in hun originele verpakking, met de zichtzijde naar boven vanaf de vloer en volledig ondersteund, terwijl ze te allen tijde vlak moeten liggen. Als dat niet het geval is kan dat tot kromming van de platen leiden.

## Voor u begint

Laat voor u begint te installeren alle panelen en kleefstoffen tenminste 24 uur acclimatiseren op kamertemperatuur.

Controleer op tekenen van schade of gebrek. Begin niet voor u volledig tevreden bent, omdat claims voor gebreken na installatie niet kunnen worden geaccepteerd.

Nuance est conçu pour une pose sans profils grâce à son noyau synthétique, homogène et totalement étanche. Les exécutions flexibles utilisant des combinaisons de panneaux sont finies aux extrémités ouvertes avec d'élégants bords postformés et collés en place, jointoyés et assemblés avec le produit adhésif et de scellement Nuance colle et kit d'étanchéité coloré.

## Spécifications du produit

Panneau à composition stratifiée

Stratifié décoratif haute pression sur les deux faces sur un support synthétique, homogène et imperméable à l'eau d'une épaisseur totale de 10mm.

### Dimensions des panneaux stratifiés

- 260 x 120 x 1,1 cm, rayon 0,8 cm. 1 bord long + 1 bord long avec languette
- 260 x 60 x 1,1 cm, rayon 0,8 cm. languette et rainure

La validité de la garantie de 15 ans pose l'utilisation du produit adhésif et de scellement de couleur assortie Nuance pour condition.

Il s'agit d'un PUR durcissant à l'humidité spécialement formulé dans des cartouches standard de 290 ml.

- Imperméable à l'eau, stable aux UV, avec une excellente adhérence, de bonnes propriétés de remplissage des espaces et pas de retrait
- Les éclaboussures et saletés fraîches s'enlèvent facilement avec du white spirit.
- Sans odeurs toxiques.

### Entreposage

Tous les produits Nuance doivent être stockés dans leur emballage d'origine, à température ambiante, face vers le haut et entièrement couverts, en restant toujours à plat. L'observation des consignes d'entreposage risque d'endommager le produit.

## Avant de commencer

Avant de procéder à la pose, stocker les panneaux et les produits à température ambiante pendant au moins 24 heures.

Vérifiez l'absence de traces d'endommagement ou de défauts. Ne commencez pas à moins d'être entièrement satisfait, étant donné que les réclamations sont exclues après la pose.

### Benodigd werktuig

Vacuümheffers met dubbele beker x 2 zijn ideaal voor de behandeling en het installeren van panelen

- cirkelzaag – om de panelen op maat te snijden
- decoupeerzaag - om voorgevormde delen uit te lijnen
- handbovenfrees - om zichtbare zaagsneden bij te slijpen
- elektrische handboormachine – om gaten te maken
- standaard mastiekpistool - om kleefstof/dichtmiddel aan te brengen
- loodlijn/waterpas

### Essentiële materialen & bevestigingsmiddelen

**Nuance lijm en dichting aangepast aan het decor**

kleefstof zorgt over het algemeen voor voldoende hechting, maar soms moeten panelen tijdelijk worden ondersteund tot de kleefstof volledig is uitgehard. Gebruik 1 x 290 ml patroon per 260 x 120 cm paneel of 1 voor elke 2 x 60 cm panelen.

Gebruik gekleurde patronen voor het verzegelen, kleven en verbinden. Gebruik terpentijn en een schone doek om een teveel aan kleefstof te verwijderen als u een glad oppervlak wilt realiseren.

Een paar simpele regels

- Laat altijd tenminste een 0.2cm ruimte blijven als u aan een muur of plafond eindigt en eindig met een voeg Nuance dichting aangepast aan het decor .
- Als u tand-en-groef-panelen installeert, zorg er dan voor dat de ontvangende hoek van het eerste paneel vrouwelijk is en het gekleurd afdichtmiddel wordt aangebracht op de tand van elke tand-en-groef-verbinding, beter dan in de groef.
- Als panelen bij een tand- en groef verbinding bij elkaar komen, denk er dan aan dat designs niet bedoeld zijn om over de verbinding heen bij elkaar te passen. Dat is bij grote decormotieven meer zichtbaar.

### Snijden & boren

- Snijd met standaard werktuig om hout mee te bewerken
- Gebruik standaard hoge snelheid boorkoppen of een zaagsnijder met een cirkelvormige opening – gebruik geen speedboor.
- Zorg voor 0.3 cm tussenruimte rond alle uitsneden en gaten die dan worden opgevuld met Nuance qua kleur afgestemd dichtmiddel.
- Gebruik een cirkelzaag die voorzien is van een scherpe zaag om verborgen hoeken te snijden.
- Positioneer het paneel met de bovenkant naar boven of beneden al naar gelang het soort zaag en begin met alle cuts met de in de fabriek afgewerkte postgevormde hoek.

### Het installeren van afgeronde panelen

- meet, markeer en snij het paneel op maat, zorg voor een 0.2cm ruimte voor Nuance gekleurde dichtingskit bij de 90° interne verbinding.
- Verwijder de mannelijke hoek, waarbij de postgevormde hoek intact blijft.
- Zorg voor uitsneden voor onderhoud e.d.
- Test het paneel droog voor uitlijning, verwijder vervolgens de achterkant en maak die schoon met behulp van een schone vochtige doek en laat dit drogen.
- Breng Nuance kleefstof aan.
- Zet het paneel zorgvuldig op zijn plaats met 0.5 cm spreiders om het paneel boven de vloer gereed te houden voor het opvullen van de onderkant met Nuance dichting aangepast aan het decor .
- Duw het geheel stevig aan maar let erop de noodzakelijke 0.2 cm ruimte te behouden voor de Nuance gekleurde dichtingskit daar waar de panelen bij elkaar komen.

### Principaux outils

Les ventouses à double face sont idéales pour la manipulation et la pose des panneaux

- Scie circulaire pour couper les panneaux
- Scie sauteuse pour la mise en forme
- Défonceuse pour le dressage des arêtes de coupe visibles
- Perceuse électrique pour percer les trous
- Pistolet à colle standard pour l'application du produit adhésif et de scellement BB Complete
- Fil à plomb / niveau à bulle

### Principaux matériaux & fixations

**Nuance colle et silicone de couleur assortie**

Utiliser une cartouche « neutre » pour coller les panneaux là où l'adhésif n'est pas visible. Nuance offre généralement une adhérence suffisante, mais il peut s'avérer nécessaire, au cas par cas, d'arc-bouter les panneaux jusqu'à ce que l'adhésif durcisse. Utilisez 1 cartouche de 290ml par panneau de 260 x 120cm ou 1 pour deux panneaux de 60cm.

Utilisez des cartouches de couleur pour sceller, sertir et assembler. Utilisez du white spirit et une lingette propre pour éliminer l'excès d'adhésif et créer un fini lisse.

Quelques règles simples à respecter

- Prévoyez toujours un écart d'au moins 0,2cm par rapport au mur ou au plafond et finissez avec un cordon d'adhésif Nuance de couleur assortie.
- Lors de la pose des panneaux R&L, s'assurer que le bord de réception du premier panneau est femelle et appliquer le produit de scellement de couleur sur la languette de chaque joint R&L, plutôt que dans la rainure.
- Lorsque les panneaux se rencontrent au niveau d'un joint à rainure et languette, rappelez-vous que les conceptions ne sont pas destinées à s'harmoniser à travers le joint, et que ceci est plus visibles sur les décors à grands motifs.

### Découpe & perçage

- Coupez à l'aide d'outils standard pour le travail du bois.
- Utilisez des mèches standard à grande vitesse ou des scies circulaires – renoncez à l'emploi de mèches plates.
- Laissez un espace libre de 0,3 cm autour de toutes les découpes et trous à remplir de produit de scellement Nuance de couleur assortie.
- Utilisez une scie circulaire munie d'une lame tranchante pour couper les bords non-visible.
- Placez le panneau face vers le haut ou vers le bas en fonction du type de lame et commencez toutes les coupes dans le bord postformé fini en usine.

### Pose de panneaux postformés

- Mesurez, marquez et découpez le panneau en laissant un interstice de 0,2 cm pour l'application du produit de scellement Nuance de couleur assortie sur la jointure à 90°.
- Enlevez le bord mâle en laissant le bord postformé intact.
- Découpez selon les formes voulues
- Testez l'alignement du panneau à sec, puis retirez et nettoyez le dos du panneau à l'aide d'un chiffon propre et humide et laissez sécher.
- Appliquez des cordons d'adhésif Nuance.
- Mettez le panneau avec précaution en place avec des écarteurs de 0,5cm pour fixer le panneau au-dessus du plancher afin de pouvoir appliquer le produit de scellement Nuance de couleur assortie.
- Repassez fermement sur toute la surface en veillant à respecter un interstice de 0,2cm pour le produit de scellement Nuance de couleur assortie aux emplacements où les panneaux se rejoignent.



8. Laat 24 uur uitharden, voor de doucheomranding en de accessoires worden aangebracht.
9. Zorg er bij het aanbrengen van accessoires voor dat alle belasting via het paneel aan de muur wordt doorgegeven.
10. Breng voor het afwerken Nuance qua kleur afgestemde dichtmiddelvoegen aan tussen panelen en douche of bad, en vul tenslotte de 0,5cm leemte aan de onderkant van het paneel naar de vloer, het bad of de douchebak op zodat er een keurig vormende voeg ontstaat. Veeg het overtollige Nuance qua kleur afgestemde dichtmiddel direct weg en maak schoon met behulp van white spirit.

#### Het installeren van tand-en-groef-panelen

1. Meet het paneel op, markeer het en snijd het op maat.
2. als u bij een hoek begint, verwijder dan de mannelijke tand waarbij de vrouwelijke groefzijde intact blijft voor zover nodig. De uitgelijnde hoek moet in de hoek worden gezet.
3. Om voor uitlijning te testen, kijk hoe het paneel past en verwijder het dan om de achterkant schoon te maken met behulp van een schone vochtige doek en laat het drogen.
4. Breng de Nuance kleefstof aan.
5. Zet het paneel op zijn plaats, waarbij de hele achterkant van het paneel stevig wordt aangedrukt
6. Herhaal het proces voor het verder verbinden van panelen, waarbij Nuance kleefstof wordt aangebracht op elke tand-en-groef-verbinding.
7. Oefen geen druk uit op de veerverbinding om de voeg te sluiten. Gebruik vacuümheffers om de platen in mekaar te laten glijden en gelijktijdig aandrukken om het teveel aan dichtingsmiddel te laten wegvloeien uit de voeg.
8. Gebruik direct na het monteren van elke verbinding white spirit en verwijder het teveel aan Nuance gekleurde dichtingskit.

8. Laissez durcir pendant 24 heures avant d'installer le receveur de douche et les accessoires.
9. Lors de la fixation des accessoires, assurez-vous que les charges sont transmises du panneau au mur.
10. Pour terminer, appliquez des cordons de produit de scellement Nuance de couleur assortie entre les panneaux et le receveur de douche ou la baignoire et remplir l'interstice de 0,5cm entre la base des panneaux et le plancher, la baignoire ou le receveur avec un cordon soigné. Éliminez les taches et restes de produit de scellement Nuance de couleur assortie rapidement avec du white spirit.

#### Pose de panneaux à rainure et languette

1. Mesurez, marquez et découpez le panneau à la bonne dimension.
2. Commencez dans un coin de la pièce, enlevez la languette mâle en laissant le bord de la rainure femelle intact si nécessaire. Placez le bord tracé dans le coin.
3. Testez of Vérifiez l'alignement du panneau à sec, puis enlevez-le et nettoyez le dos du panneau à l'aide d'un chiffon propre et humide, laissez sécher.
4. Appliquez des cordons d'adhésif Nuance.
5. Mettez le panneau en place, en appuyant fermement sur la surface du panneau.
6. Répétez le processus pour les panneaux suivants, en appliquant l'adhésif Nuance sur chaque joint à rainure et languette.
7. Ne faites pas pression sur le bord de la rainure du panneau pour réaliser la jointure. Utilisez les ventouses pour faire glisser le panneau vers le haut et vers le bas tout en poussant latéralement pour extraire l'excès de produit de scellement Nuance de couleur assortie, et fermer l'interstice.
8. Immédiatement après l'assemblage de chaque joint, utilisez du white spirit pour éliminer l'excès de produit de scellement Nuance de couleur assortie.

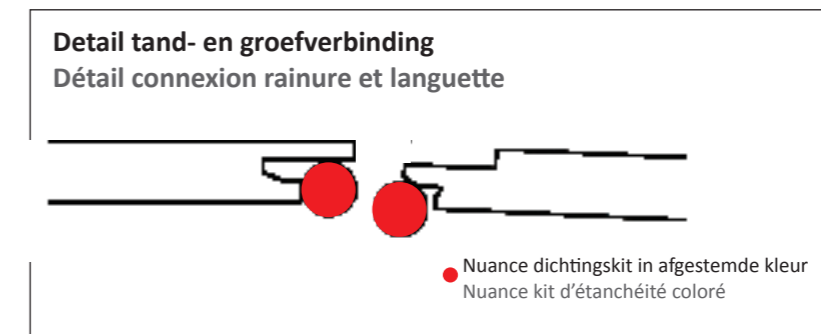
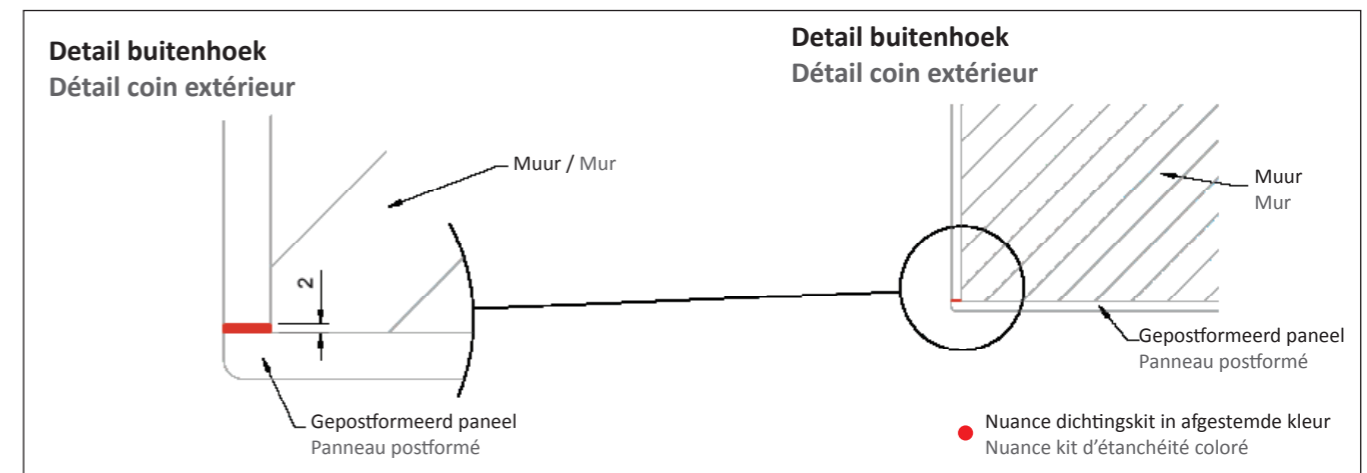
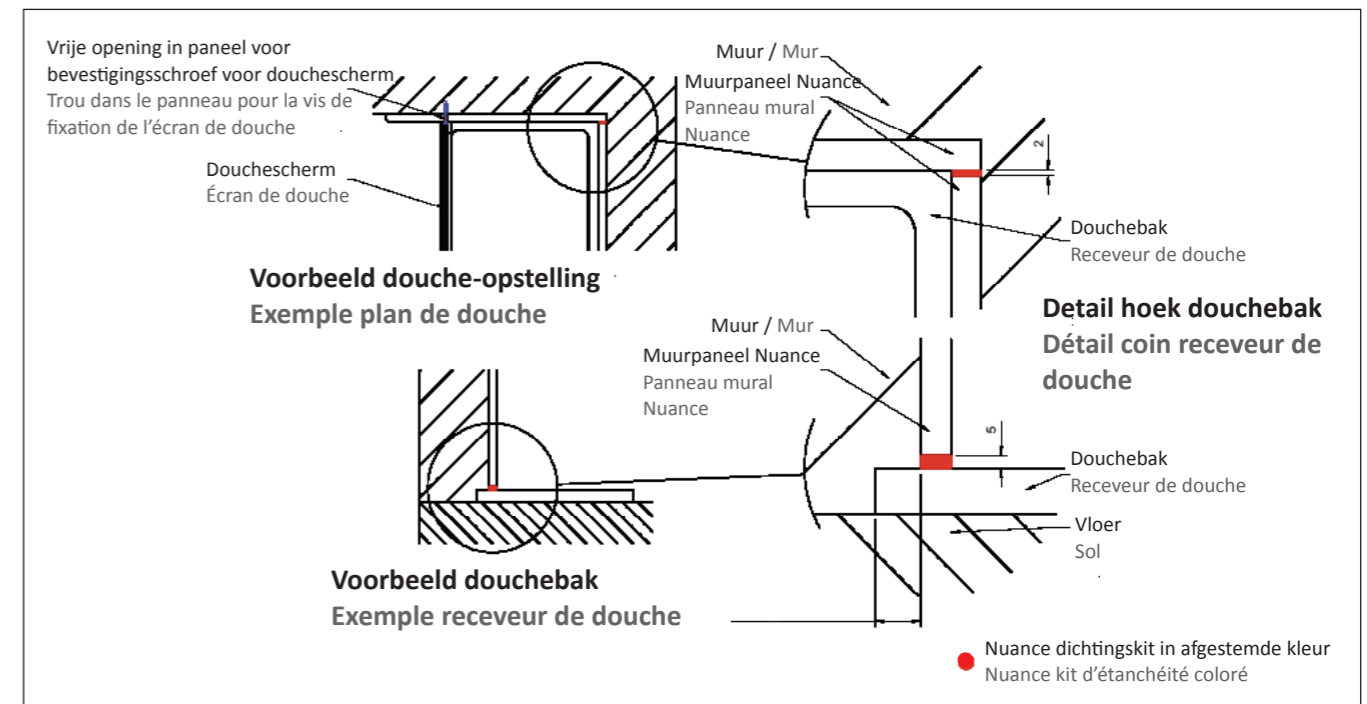
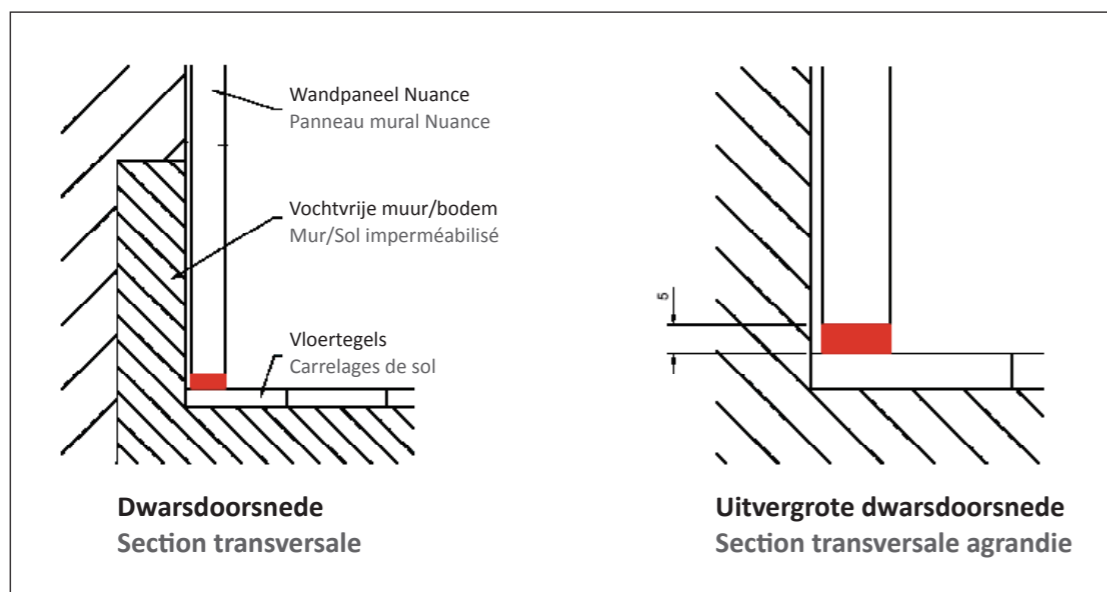
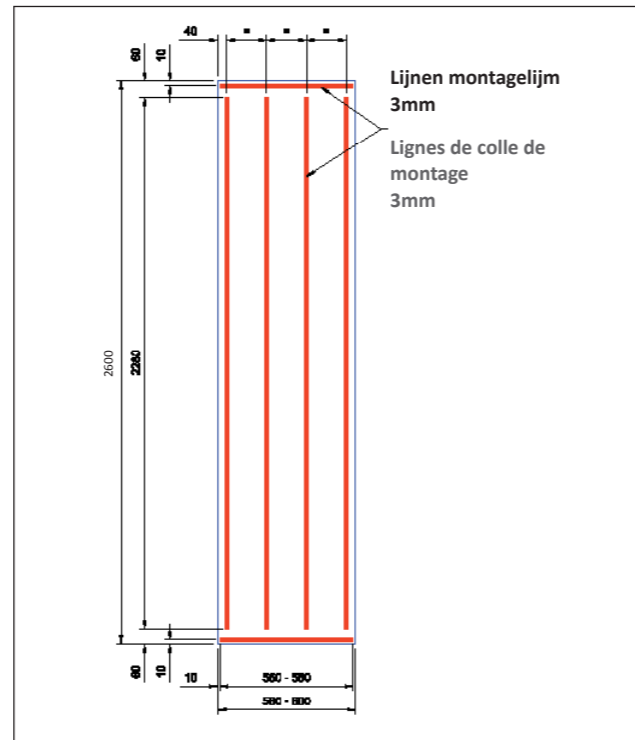
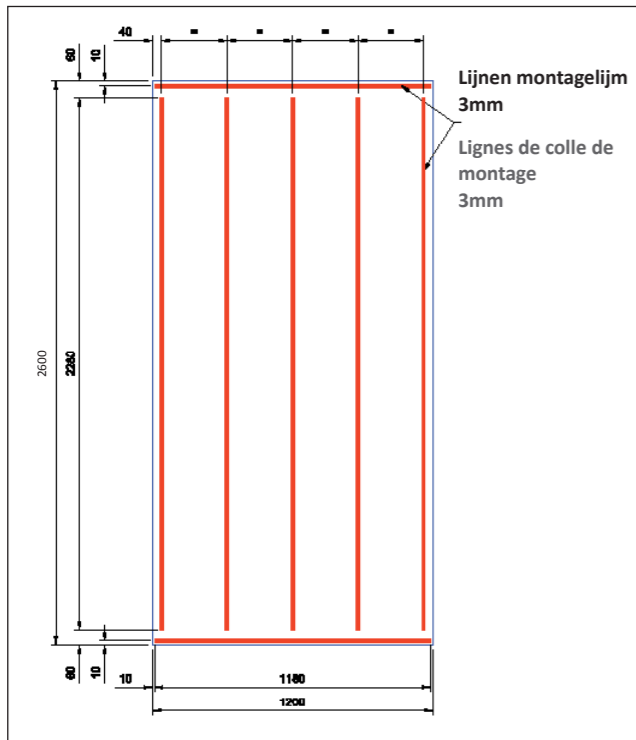


1 Magma wandpaneel  
1 Panneaux muraux Magma



# TECHNISCHE DETAILTEKENINGEN

## DESSINS TECHNIQUES





# SERVICE EN CONTACT SERVICES ET CONTACT

Een nieuwe badkamer ontwerpen is opwindend, maar vraagt tegelijk nogal wat kennis en inzet. Wij bieden u al het gereedschap dat u nodig hebt voor deze taak.

Ervaar zelf hoe u met Nuance de perfecte badkamer kunt vormgeven: van een begaanbare natte ruimte tot en met een douchecabine en een badkamer voor het hele gezin. Wij laten u zien hoe makkelijk het is om het design van uw bad met Nuance op een hoger niveau te brengen.

Bezoek [www.decruy.be](http://www.decruy.be) en kom meer te weten.

- brochure bestellen
- gratis staal aanvragen
- dealers in uw omgeving

[www.decruy.be](http://www.decruy.be)

La conception d'une nouvelle salle de bains est à la fois passionnante et stimulante. Nous vous offrons tous les outils dont vous avez besoin pour mener cette tâche à une bonne fin.

Découvrez comment Nuance peut vous aider à créer la salle de bains de vos rêves: de la salle d'eau jusqu'aux cabines de douche ou salles de bains familiales. Nous vous montrons à quel point il est facile d'amener le design de votre salle de bains à un niveau d'excellence grâce à Nuance. Visitez [www.decruy.be](http://www.decruy.be) et découvrez plus d'informations.

- Commandez la brochure.
- Demander un échantillon gratuit.
- Trouvez un revendeur près de chez vous.

[www.decruy.be](http://www.decruy.be)



## Gratis stalen bestellen

Elk jaar maken duizenden klanten gebruik van onze stalenservice om zich bij de planning van hun nieuwe badkamer te laten ondersteunen. Die stalen bestelt uw dealer graag voor u. U kunt de stalen ook direct aanvragen via onze Website. Om de keuze voor u zo makkelijk mogelijk te maken sturen we u tot wel zes van de door u gewenste designs gratis toe.

[www.decruy.be](http://www.decruy.be)

## Commander un échantillon gratuit

Chaque année, des milliers de clients utilisent notre service d'échantillons pour les aider à planifier leur nouvelle salle de bains. Votre revendeur se fera un plaisir de commander les échantillons pour vous. Mais vous pouvez aussi demander des échantillons directement sur notre site web. Pour faciliter votre choix, nous vous envoyons volontiers et gratuitement jusqu'à six décors préférés à votre domicile.

[www.decruy.be](http://www.decruy.be)



## klantenservice

Hebt u een vraag of een wens? Wij adviseren en ondersteunen u graag persoonlijk.

Contacteer ons of stuur ons een e-mail.

Tel.: +32 (0)51 70 85 83  
E-mail: [hanneloret@decruy.be](mailto:hanneloret@decruy.be)

## Service à la clientèle

Avez-vous une question ou un souhait ? Nous serions heureux de vous conseiller et de vous encadrer personnellement. Appelez-nous ou envoyez-nous un courriel

Téléphone +32 (0) 51 70 85 83  
Adresse électronique: [hanneloret@decruy.be](mailto:hanneloret@decruy.be)

# EEN KWALITEIT DIE RUST GEEFT QUALITÉ RASSURANTE

Wij van de Firma Decruij NV hebben een passie voor hoogwaardig design, duurzame effectiviteit en persoonlijke service.

Als onze klant profiteert u van deze kwaliteiten!

Wij investeren continu in een hoge productiekwaliteit, gebruiken de beste materialen en werken samen met betrouwbare toeleveranciers. Partnerschap en loyaliteit zijn daarbij voor ons heel belangrijk.

Om u lang plezier te laten hebben van onze Nuance producten bieden wij u met ons palet aan Nuance montageklip en aangepaste silicone een ondersteuning bij de hoogwaardige montage. Daarmee kunt u zelf makkelijk en veilig installeren, en zo is een lange levensduur van de panelen gegarandeerd.

Nous, chez Decruij NV, sommes passionnés par le design de haute qualité, la performance durable et le service personnalisé. Nous vous invitons à bénéficier de toutes ces qualités en tant que client.

Nous investissons continuellement dans la qualité de la production, utilisons les meilleurs matériaux et travaillons avec des fournisseurs fiables. Le partenariat et la loyauté sont très importants pour nous.

Afin que vous puissiez profiter longtemps de nos produits Nuance, nous vous offrons une assistance pour une pose de haute qualité avec notre gamme de produits adhésifs et de scellement Complete. Grâce à ces produits, la pose sera d'autant plus facile et sûre, assurant une longue vie utile à vos panneaux.

## Onderhoud

Het onderhoud van Nuance panelen, gebruiksooppervlakken en opbergvakken is denkbaar simpel. Veeg de oppervlakken regelmatig af met een vochtige doek, gebruik daarbij indien nodig een mild schoonmaakmiddel. Neem daarvoor a.u.b. geen schuummiddel en geen schoonmaakmiddel dat bleekmiddel bevat.

Een volledig overzicht over het juiste onderhoud vindt u in onze brochure over onderhoud. Die wordt bij het kopen van een product van Nuance meegeleverd.

Ga naar [www.decruy.be](http://www.decruy.be) om meer te weten te komen.

## Entretien

L'entretien des panneaux Nuance est incroyablement facile. Essayez régulièrement les surfaces avec un chiffon humide, en utilisant un détergent doux si nécessaire. Veuillez vous abstenir d'utiliser des produits abrasifs et des produits de nettoyage contenant de l'eau de Javel.

Vous trouverez un aperçu complet pour l'entretien correct dans notre brochure spécifique à l'entretien. Elle est incluse à l'achat d'un produit Nuance.

Visitez [www.decruy.be](http://www.decruy.be) et découvrez plus d'informations.



Nuance-producten hebben een ga-ran-tieperiode van 15 jaar voor ge-breken die te wijten zijn aan de productie.

Les produits Nuance sont garantis 15 ans contre les défauts de fabrication.

Ons bedrijf behoudt zich het recht voor om specificaties te allen tijde en zonder aankondiging vooraf te veranderen. Wij hebben ons best gedaan om in deze brochure voor een weergave van onze producten te zorgen die overeenkomt met het origineel. Gezien de beperkingen in het kader van de print procedure raden wij onze klanten echter toch aan om vóór de koop stalen aan te vragen

Notre société se réserve le droit de modifier les spécifications à tout moment et sans préavis. Nous avons fait de notre mieux pour assurer une reproduction fidèle de nos produits dans cette brochure. En raison des restrictions dans le processus d'impression, nous recommandons à nos clients de demander des échantillons avant d'acheter.





1 Platinum Travertine wandpaneel  
1 Panneaux muraux Platinum Travertine

**DECRUY NV**

Poelkapellestraat 40  
B-8650 HOUTHULST  
BELGIQUE

Tél. : +32 (0)51 70 85 83  
Fax : +32 (0)51 70 22 41

Adresse électronique/email: [haneloret@decruy.be](mailto:haneloret@decruy.be)  
[www.decruy.be](http://www.decruy.be)

Nuance wordt geproduceerd met een toplaag in Polyrey HPL laminaat  
Nuance est produit avec un revêtement en stratifié Polyrey







nuance